

果実の色付けにプラス！

桃やサクランボ・リンゴの色付けにオススメです！



きれいな色付けの桃



黒くなった桃

- 紫外線の反射率が低いので、紫外線による果実の焼けを防ぎます
- 乱反射で、万遍なく色付けが出来ます



リンゴ



桃



桃

- 強度があるので、脚立を載せても破れにくいです
- 水が均等に抜けるので、水たまりが殆どできません
- 汚れにくく、長く使用できます



脚立を置いた様子

白ヒカ拡大図



※15cm間隔でラインが入っています

材質 ポリプロピレン・ポリエチレン

規格	幅 (cm)	長さ (m)
白ヒカ	50	100
	75	
	100	
	150	
	200	
	400	

※ご希望のサイズに加工します

目申も取り揃えております

規格	入数(本)
デカピン 50	500
U型目申 150	700
U型目申 200	500
U型目申 250	400

先が尖っており簡単に地面に刺せます



小泉製麻株式会社 施設園芸事業部

本社 神戸市灘区新在家南町 1 丁目 2-1
TEL:078-841-9345 FAX:078-841-9349

東京支店 東京都新宿区市谷砂土原町 2 丁目 7-15
市ヶ谷ガーデンプラザビル 1 階
TEL:03-5227-5325 FAX:03-5227-5328

福岡支店 福岡市博多区博多駅東 1 丁目 10-30
富士楼好友博多駅ビル 4 階
TEL:092-474-8300 FAX:092-474-8311

<http://www.koizumiseima.co.jp/>

お問い合わせ・ご注文は

2016.12.0000

太陽光をもっと作物に！

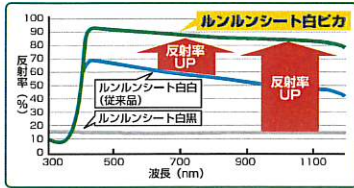
高反射防草シート ルンルンシート

白ヒカ

小泉製麻株式会社

光合成を促進させます！

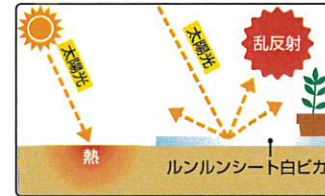
環境制御を
導入している
ハウスに
おススメです！



- 光合成有効波長域 (400 ~ 700nm) の反射率が高い防草シートです
- 作物の葉の裏に光を当て、光合成を促進します
- 紫外線の反射率が低いので、マルハナバチ・ミツバチの飛行に影響しにくいです

遮熱性が高いシートです！

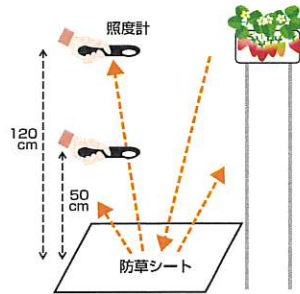
暑さ対策の
シートとして
おススメです！



- 赤外線領域 (800nm 以上) の反射率が高く、熱を反射します
- シート周辺の温度、地温上昇を抑えます
- 作業スペースの遮熱や、葉物野菜の収穫時の遮熱シートとしても使用できます

防草シートと環境制御についての試験実験 ●場所：徳島県 ●試験概要：高設イチゴハウス内

防草シートから反射された照度の違い



イチゴの葉に下から当たる照度を測定

		3月8日 (晴れ)		3月9日 (雨)	
地上部からの反射照度	計測地点	黒い防草シート	ルンルンシート白ピカ	黒い防草シート	ルンルンシート白ピカ
地上 120cm		2,410	10,415	63	360
地上 50cm		1,531	13,501	56	364

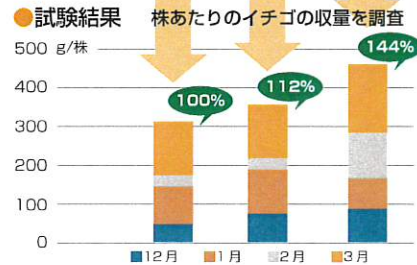
防草シートの色の違いによるイチゴの収量の差

●環境制御の条件

C O ₂	日中 500ppm
飽差	5 g / m ³
温度	オランダ式変温管理
灌水	日射比例

●試験区

	①	②	③
環境制御	無	有	有
シートの種類	黒い防草シート	黒い防草シート	ルンルンシート白ピカ



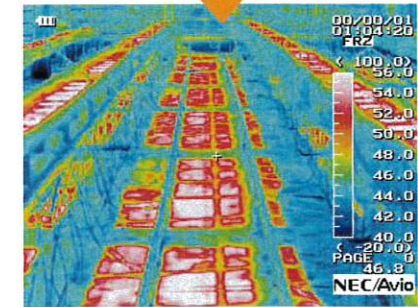
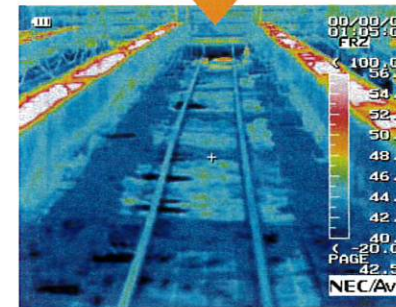
徳島県立農林水産総合支援センターより

ハウス内を赤外線サーモグラフィで撮影 (8月に撮影)

ルンルンシート白ピカ



ルンルンシート白黒



イチゴの育苗の遮熱シートとして使用



鉄骨の遮熱として使用



葉物などの労務対策として使用



・反射率の高い白色シートです！

シート下から光が反射し、作物の光合成、果実の色付けを促進！

→作物の収量アップ、トマト、イチゴ、ミカンの色付けに！

白ピカの特徴

・遮熱性が高いシートです！

→育苗時の高温対策、ハウス内の暑さ対策に！